

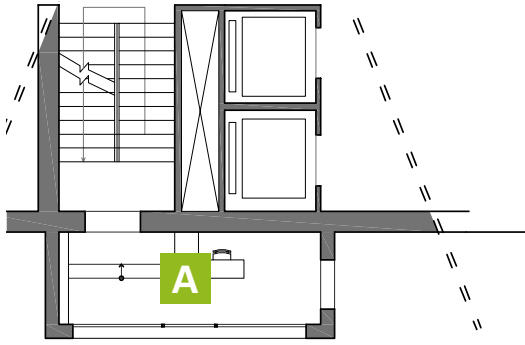
SOLUZIONI DI STILE PER UN COMFORT SU MISURA



SCHÜCO

**SOLUZIONI DI STILE
PER UN COMFORT SU MISURA**

SCHÜCO

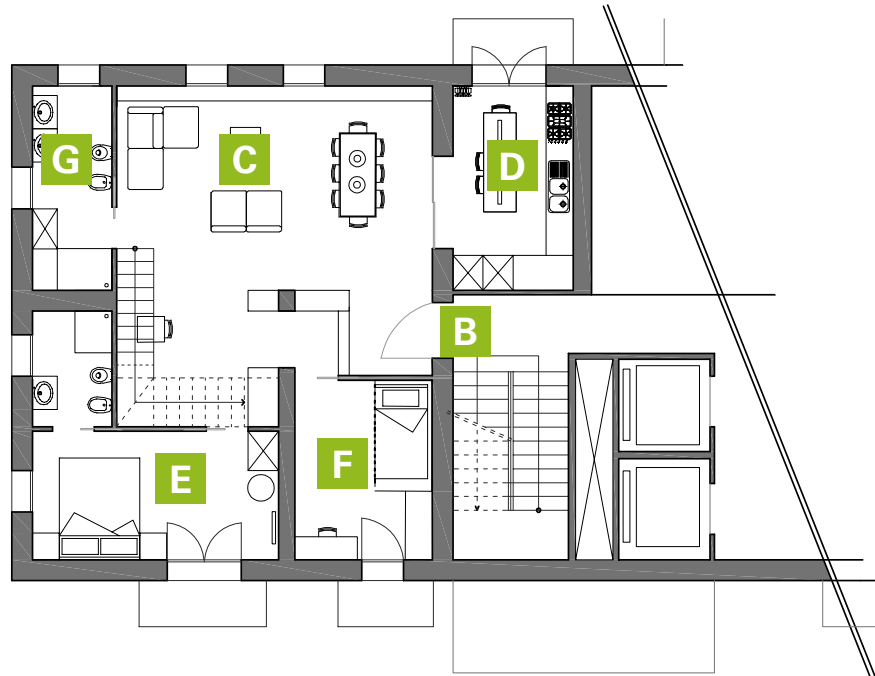


PIANO TERRA

- A

INGRESSO CONDOMINIALE
SCHÜCO AD UP 75 E FACCIATA FWS 35 PD.HI
SCHÜCO DOOR CONTROL SYSTEM SMART TOUCH

PAG. 2



TERZO PIANO - PRIMO LIVELLO DELL'APPARTAMENTO

- B

INGRESSO APPARTAMENTO
SCHÜCO AD UP 90 IN CLASSE ANTINTRUSIONE RC3

PAG. 4
- C

LIVING
SCHÜCO AWS 90 BS.SI* SIMPLYSMART
SCHÜCO AWS 90 BS.SI* TIPTRONIC SIMPLYSMART

PAG. 6
- D

CUCINA
SCHÜCO AWS 75.SI* APRIBILE VERSO L'ESTERNO

PAG. 10
- E

CAMERA MATRIMONIALE
SCHÜCO AWS 90 BS.SI* SIMPLYSMART
SCHÜCO AWS 90 BS.SI* TIPTRONIC SIMPLYSMART

PAG. 12
- F

CAMERA DA LETTO
SCHÜCO AWS 90 BS.SI* TIPTRONIC SIMPLYSMART

PAG. 16
- G

BAGNO
SCHÜCO AWS 90 BS.SI* TIPTRONIC SIMPLYSMART
SCHÜCO AWS 90 BS.SI* SIMPLYSMART

PAG. 18



SOPRAELEVAZIONE - SECONDO LIVELLO DELL'APPARTAMENTO

- H

LIVING
SISTEMA SCORREVOLE SCHÜCO ASE 80.HI DESIGN
LINE DA 40 MM
SCHÜCO AWS 75 PD.SI

PAG. 20
- I

CAMERA OSPITI
SISTEMA SCORREVOLE SCHÜCO ASE 80.HI
TIPTRONIC SIMPLYSMART CON SOGLIA
RIBASSATA DI 25 MM

PAG. 28
- L

STUDIO
PORTAFINESTRA SCHÜCO AWS 90.SI*
ACCESSIBILITÀ CON SOGLIA PIANA 0-LEVEL
LUCERNARIO SCHÜCO AWS 57 RO

PAG. 32

Passato e futuro sulla soglia dell'eccellenza

Abbiamo mantenuto l'architettura e i vincoli di un palazzo storico del centro di Milano, rispettandone forme e colori, ma non abbiamo rinunciato a comfort, design e modernità all'interno della nostra casa, ricavando anche uno spazio tutto nuovo.

In contesti abitativi antichi o moderni, pubblici o privati,

Schüco assicura soluzioni personalizzate, belle, funzionali e sicure.





UniCredit

SCHÜCO

Bentornati a casa

Questo elegante ingresso è stato realizzato integrando una soluzione di facciata (Schüco FWS 35 PD.HI) con una porta di ultima generazione in grado di combinare estetica, sicurezza e tecnologia, combinando un sistema di controllo accessi connesso alla rete interna al condominio e ad un sistema integrato on-line di building automation (porta Schüco AD UP 75 con TouchDisplay e BlueCon_i).

Per garantire l'adeguato livello di sicurezza, necessario per un ingresso esposto sulla strada, è stato scelto un livello di antieffrazione RC2 ottenuto grazie all'inserimento di componenti aggiuntivi a scomparsa all'interno della porta e della facciata. Inoltre la nuova porta di ingresso ospita, organicamente oltre al classico meccanismo di apertura con chiave, il sistema di controllo accessi digitale che consente l'accesso tramite

tastierino numerico touch screen (che modifica autonomamente l'ordine dei numeri per evitare possibili ingressi non autorizzati osservando le impronte lasciate dalle dita sul pannello di vetro) oppure tramite app su smartphone che dialoga con il sistema Schüco BlueCon_i per sbloccare la porta senza utilizzo delle mani. Anche i campanelli sono integrati nel sistema Schüco TouchDisplay dando così pulizia estetica all'ingresso. Trasparenza e perfetta illuminazione naturale all'androne di ingresso sono assicurate da una facciata montanti e traversi in alluminio con sezioni estremamente sottili, soli 35 mm, che ospita vetrate di grandi dimensioni (Schüco FWS 35 PD.HI) e dialoga in modo sistemico con la porta di ingresso. L'intera costruzione raggiunge elevatissimi livelli di isolamento termico e acustico.

> SCHÜCO AD UP 75 E FACCIATA FWS 35 PD.HI

∨ PARTICOLARE SCHÜCO DOOR CONTROL SYSTEM SMART TOUCH

Per garantire la massima sicurezza e funzionalità dell'ingresso al palazzo e per assicurare il comfort ai suoi inquilini abbiamo scelto una soluzione moderna e tecnologica che si integra perfettamente nel contesto estetico.





15

Stile e sicurezza, tutto su misura

La porta di ingresso all'appartamento è una straordinaria combinazione di tecnologia ed estetica: i sistemi per porte in alluminio Schüco AD UP uniscono, in un'unica soluzione, le caratteristiche distintive delle porte in alluminio Schüco – design minimale, elevate prestazioni termiche, acustiche e di sicurezza antieffrazione - alla flessibilità costruttiva, inserendosi perfettamente in contesti architettonici differenti (in ambito residenziale e commerciale). Un'ampia possibilità di personalizzazione delle finiture dei pannelli e dei profili offrono soluzioni sartoriali, adattabili "su misura" alle scelte di stile più diverse.

> SCHÜCO AD UP 90 IN CLASSE ANTINTRUSIONE RC3

✓ PARTICOLARE ROSTRI DI CHIUSURA SERRATURA PORTA SCHÜCO AD UP 90

È garantito inoltre un elevato livello di sicurezza (fino alla classe antieffrazione RC3) grazie a serrature multi-punto e rostri di sicurezza aggiuntivi e a scomparsa nella porta.

La soglia piana a filo pavimento permette l'accesso comodo e sicuro a ogni tipologia di utente (anziani, bambini o persone disabili); l'estetica inoltre è garantita ai massimi livelli anche dalla completa complanarità interna della porta alla parete e dalle cerniere a scomparsa.

Gli elevati valori di isolamento acustico del sistema Schüco AD UP sono infine fondamentali in un contesto condominiale per assicurare la privacy all'interno della propria abitazione una volta chiusa la porta alle proprie spalle.

Elevati livelli di sicurezza e tecnologia si abbinano perfettamente in questa porta di ingresso a un design che volevamo fosse moderno all'interno dell'abitazione e rispettoso all'esterno del contesto esistente delle porte sulle scale del palazzo.



Eleganza e comfort, una scelta di benessere

Finestre come quadri nel salotto di casa: anta a scomparsa, apparecchiature nascoste e maniglie senza meccanismi in vista le rendono degli elementi di design, sia nella versione manuale che meccatronica.

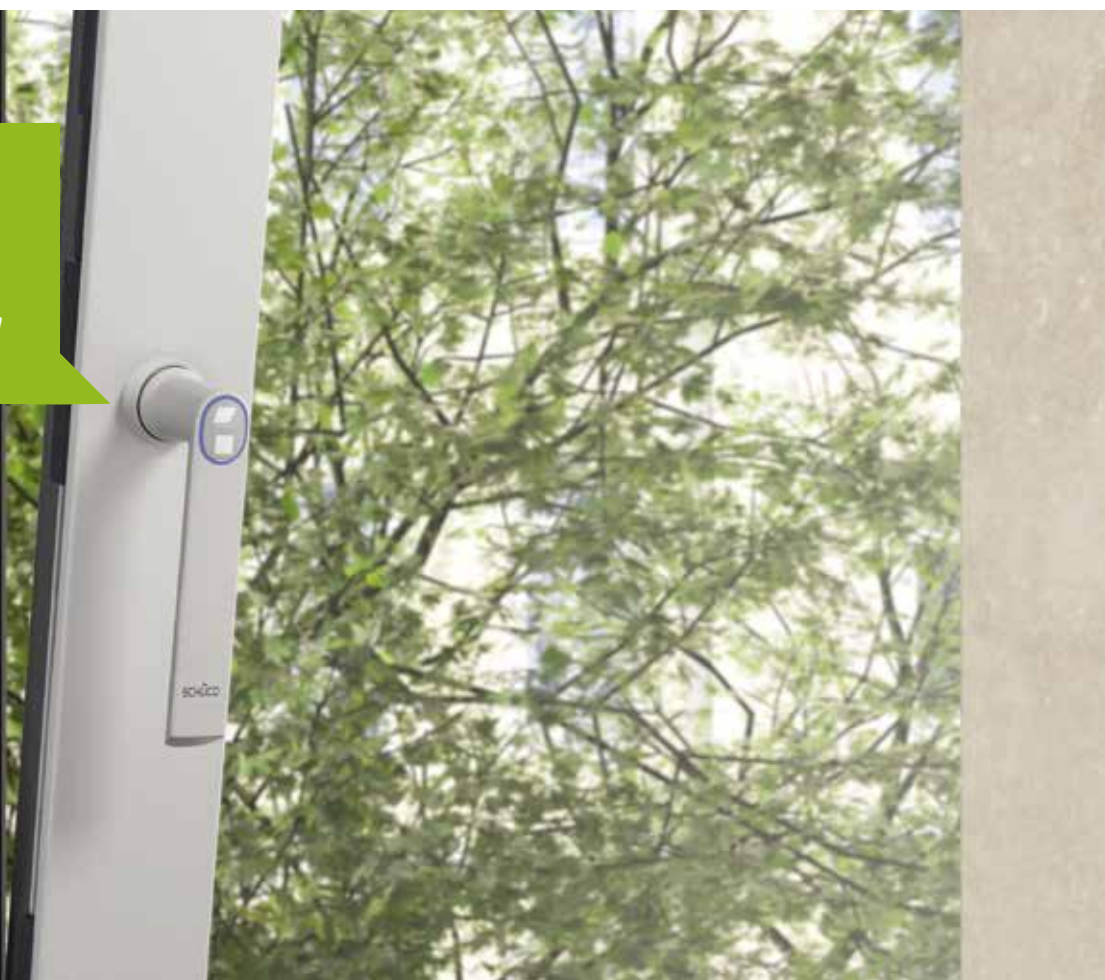
Come in questo living, è sufficiente anche una sola finestra TipTronic – che esteticamente non si distingue dalla finestra attigua se non per il tasto di comando sulla maniglia – per gestire al meglio la ventilazione naturale nell'ambiente. Progettata per aumentare il comfort abitativo a 360°, la finestra automatica Schüco TipTronic SimplySmart permette di aprire o chiudere gli infissi con un semplice tocco sulla maniglia o un clic sullo smartphone. Ma non solo: speciali sensori registrano la situazione ambientale interna ed esterna regolando

automaticamente l'apertura e la chiusura dei serramenti sulla base della salubrità dell'aria rilevata. In questo modo Schüco TipTronic SimplySmart favorisce non solo l'aerazione degli ambienti (con la possibilità di programmarla), ma anche il naturale raffrescamento notturno nella stagione estiva. Tutte le funzionalità sono gestibili con estrema semplicità via web attraverso la nuova Dashboard, che consente anche di ricevere informazioni aggiornate sullo stato dei serramenti e sulle eventuali attività di manutenzione da realizzare. Una specifica integrazione con sistemi di gestione domotica a comandi vocali come Alexa, inoltre, permette di controllare tutte le finestre di un ambiente anche attraverso il semplice utilizzo della voce.

> SCHÜCO AWS 90 BS.SI+ TIPTRONIC SIMPLYSMART

∨ DETTAGLIO MANIGLIA TIPTRONIC

L'apertura a ribalta della finestra monoanta automatica favorisce il comfort e la salubrità dell'aria dell'ambiente, per renderlo più sano e vivibile, anche in assenza di persone.





Per il living del nostro appartamento abbiamo scelto di valorizzare la pulizia delle linee, ma anche la funzionalità e il comfort, installando due finestre gemelle, con l'unica diversità che una è azionabile manualmente e l'altra invece è meccatronica. A livello estetico ce ne si può accorgere solo dalla maniglia!





*«Alexa, apri la finestra!».
Poche semplici parole per gestire
al meglio uno degli ambienti più
vissuti della casa.*



Vivere lo spazio, senza compromessi

Per non perdere neppure un centimetro dello spazio disponibile, soprattutto in stanze di ridotte dimensioni, la miglior scelta è una porta finestra Schüco AWS 75.SI+ con apertura totale delle ante verso l'esterno.

La piccola cucina viene in questo modo ottimizzata dando accesso a un terrazzino che possa diventare anche un'estensione della stanza durante le giornate più calde, lasciando quindi le ante della porta finestra aperte senza che interferiscano con la vivibilità dell'ambiente interno.

Il passaggio tra ambiente interno ed esterno è inoltre agevolato dalla soglia ribassata che prevede un ingombro di soli 25mm.

La scelta del sistema "Open Out" (apertura verso l'esterno) permette inoltre di garantire, in ugual modo rispetto ad un abituale sistema di apertura verso l'interno, elevati livelli di sicurezza dell'infisso (classe antintrusione RC2), un'estetica lineare e personalizzabile con profili interni ed esterni di colori diversi e l'utilizzo di apparecchiature a scomparsa.

> SCHÜCO AWS 75.SI+ "OPEN OUT" APRIBILE VERSO L'ESTERNO

✓ DETTAGLIO DELL'ANTA DELLA PORTA FINESTRA "OPEN OUT"

Quando esigenze pratiche e tecnologia si combinano in una soluzione perfetta. Perché questa cucina era da vivere fino all'ultimo centimetro! La soluzione di apertura verso l'esterno della portafinestra a due ante ci ha consentito di lavorare liberamente sul design della cucina e di sfruttare tutto lo spazio a nostra disposizione.





Arredare di luce naturale

Per massimizzare la superficie vetrata e l'ingresso della luce naturale in casa, le finestre Schüco Block System, ossia finestre "con anta a scomparsa", assicurano un risultato ottimale. Sono pensate proprio per rispondere alle peculiari necessità architettoniche e prestazionali degli immobili soggetti a riqualificazione. Il cuore tecnologico del sistema è racchiuso nei profili di anta sottili, che scompaiono all'interno dei profili di telaio, lasciando in vista soli 73 mm di alluminio. Il design estremamente minimale permette non solo di facilitare l'ingresso della luce naturale negli ambienti, ma anche di inserire con discrezione il serramento in qualsiasi contesto architettonico e stilistico.

Design ed estetica vanno di pari passo con le prestazioni: i profili minimali garantiscono elevati livelli di isolamento termico e acustico, la maggior trasparenza e luminosità aumentano il comfort abitativo, la soglia ribassata (soli 25mm) riduce il rischio di inciampo e infine gli accessori antieffrazione a scomparsa elevano la sicurezza di chi dorme in questa camera (classe RC2). La tecnologia e le apparecchiature a scomparsa Schüco SimplySmart permettono inoltre di sfruttare al massimo le aperture della ante fino a 180° o di gestirle a 90° con l'ausilio di limitatori di apertura.

> PORTAFINESTRA A DUE ANTE SCHÜCO AWS 90 BS.SI* SIMPLYSMART

√ VISTA ESTERNA AWS 90 BS.SI* SIMPLYSMART CON ANTA A SCOMPARSA

Per ristrutturare il nostro appartamento abbiamo dovuto rispettare l'architettura del palazzo, non andando ad intaccarne l'estetica complessiva. Per questo motivo abbiamo scelto serramenti che ci dessero la possibilità di essere personalizzati nel colore internamente ed esternamente in modo diverso.









L'apertura automatica della finestra della camera da letto assicura efficienza energetica, comfort e sicurezza, permettendo il naturale raffrescamento notturno d'estate, l'aerazione degli ambienti temporizzata o controllata da sensori e un'elevata protezione attiva antieffrazione.

SCHÜCO AWS 90 BS.SI* SIMPLYSMART PORTA FINESTRA 2 ANTE RC2
SCHÜCO AWS 90 BS.SI* TIPTRONIC SIMPLYSMART RC2

Il comfort non è mai stato così elegante

Per assicurare in ogni stanza, anche la più piccola, un adeguato comfort abitativo dato da tanta luce naturale e dalla salubrità dell'aria, combiniamo alla finestra AWS 90 BS.SI+ l'automazione TipTronic.

Completamente integrata all'interno dei profili, la tecnologia Schüco TipTronic è invisibile, per un'estetica impeccabile.

Queste finestre prevedono inoltre due velocità di movimentazione: standard (20 mm/s) e "Silent mode" (5 mm/s)

ovvero la modalità silenziosa a velocità ridotta, perfetta per ambienti molto sensibili ai rumori come le stanze da letto o gli studi. La selezione della velocità desiderata può essere eseguita dalla maniglia del serramento oppure programmata insieme a una o più funzionalità del sistema TipTronic SimplySmart, come l'apertura dell'anta per il raffrescamento notturno o la chiusura della stessa in caso di pioggia rilevata dai sensori esterni.

> PORTAFINESTRA SCHÜCO AWS 90 BS.SI+ TIPTRONIC SIMPLYSMART

√ VISTA ESTERNA SCHÜCO AWS 90 BS.SI+ TIPTRONIC SIMPLYSMART CON ANTA A SCOMPARSA

Silenzio e concentrazione: è ciò che serve per un ambiente dove riposare, ma anche lavorare o studiare. Per questo abbiamo abbinato design e tecnologia, puntando così sui vantaggi della domotica.





Il bagno è la stanza del benessere per eccellenza e per questo abbiamo scelto di garantire la corretta aerazione di questo ambiente grazie a una finestra automatica che risponde a particolari condizioni dell'ambiente interno o esterno rilevate da appositi sensori. In questo modo assicuriamo mantenimento di una temperatura e di un tasso di umidità adeguati, oltre che favorire la naturale ventilazione della stanza e controllare fenomeni fastidiosi come la formazione di muffa e di condensa.





Il nuovo senso dello spazio

La gamma di scorrevoli Schüco ASE 60 e ASE 80.HI assicura il massimo comfort, l'isolamento termico e una combinazione perfetta di sicurezza e design, distinguendosi per linee pulite ed eleganti combinate a performance d'eccezione, per un'elevata flessibilità costruttiva. Progettati per fornire elevata trasparenza agli ambienti, grazie a sezioni in vista ultrasottili consentono la realizzazione di aperture vetrate molto ampie (fino a 3.500 x 3.500 mm), trasformando completamente gli interni di un'abitazione, aggiungendo valore all'edificio e migliorando la qualità della vita.

Il montante centrale Design Line di soli 40 mm, scelto in questa soluzione di scorrevole che apre al terrazzo, garantisce una

visuale continua sul panorama esterno, consentendo di vivere a stretto contatto con il paesaggio circostante, per ambienti in continuo dialogo tra indoor e outdoor. La soglia Design Line a filo pavimento permette facilità di accesso anche ad anziani e bambini, in linea con i principi dell'architettura inclusiva.

Grazie ai profili di anta estremamente snelli (soltanto 82 mm di spessore in vista), gli scorrevoli Schüco ASE 60 e ASE 80.HI massimizzano la quantità di superficie vetrata, amplificando l'apporto di luce naturale all'interno degli ambienti, a vantaggio non solo del benessere di chi li vive, ma anche di un maggior risparmio energetico, dovuto a un isolamento termico eccellente.

> SISTEMA SCORREVOLE SCHÜCO ASE 80.HI DESIGN LINE

✓ DETTAGLIO DI SOGLIA PIANA (0-LEVEL) E MONTANTE CENTRALE DA 40MM



La funzionalità degli ambienti domestici è fondamentale: lo scorrevole che affaccia sulla terrazza è attraversabile senza alcun impedimento, anche da bambini piccoli o da una carrozzina.







SISTEMA SCORREVOLE SCHÜCO ASE 80.HI DESIGN LINE E MONTANTE CENTRALE DA 40 MM

Design minimale per pure trasparenze

Per completare l'apporto di luce all'interno del living è stato inoltre scelto di installare finestre Schüco AWS 75 PD.SI massimizzando così l'apporto di luce naturale e creare un ambiente attento al comfort delle persone che lo abitano. La finestra in alluminio Schüco AWS 75 PD.SI (Panorama Design Super Insulation) è stata pensata per unire in una sola soluzione costruttiva performance termoacustiche, design minimale ed elevata trasparenza, garantendo allo spazio della sopraelevazione un'architettura in linea con le esigenze dell'abitare contemporaneo.

Il suo design si distingue per i profili estremamente snelli, che consentono di massimizzare la quantità di superficie vetrata e di aumentare l'apporto di luce naturale all'interno dei locali. La linearità e la leggerezza estetica sono dovute non solo alle ridotte sezioni in vista esterne (55 mm), ma anche all'anta a scomparsa, il cui telaio fisso ricopre completamente quello della parte

apribile, per un effetto di completa uniformità visiva.

Per valorizzare l'estetica pulita della finestra Schüco AWS 75 PD.SI è stata scelta inoltre la maniglia senza rosetta, un accessorio elegante e discreto che utilizza lo stesso linguaggio minimal del serramento. In questo caso è stata scelta nella speciale versione con serratura bloccabile tramite chiave, per garantire una resistenza antieffrazione che raggiunge la classe RC2; inoltre la maniglia agevola la manovrabilità dell'anta grazie ad una distanza maggiorata tra l'impugnatura e il telaio, che ne aumenta il comfort di utilizzo.

La finestra Schüco AWS 75 PD.SI permette di realizzare aperture trasparenti di grandi dimensioni, con larghezza fino a 1450 mm, altezza fino a 2500 mm e pesi d'anta fino a 160 kg. Le elevate performance termiche si affiancano ad ottime prestazioni in termini di tenuta all'aria, all'acqua e alle cariche del vento, rendendo il serramento ideale in qualsiasi condizione.

> FINESTRA PANORAMICA SCHÜCO AWS 75 PD.SI

∨ DETTAGLIO MANIGLIA





*Per massimizzare la
quantità di superficie
vetrata e illuminare
di naturale eleganza
il nostro nuovo living
abbiamo scelto una
soluzione di finestra
panoramica, dal design
minimale*





L'intelligenza di un gesto semplice

Nella camera da letto del secondo piano è stato scelto il massimo delle performance (fino a standard Casa Passiva), oltre alle funzionalità e alla comodità, grazie al sistema scorrevole Schüco ASE 80.HITipTronic SimplySmart, i cui componenti meccanici ed elettrici vengono integrati all'interno dei profili al fine di preservare la linearità estetica dell'infisso. Attraverso l'inserimento di specifiche tecnologie integrabili a scomparsa nei profili delle ante, la movimentazione degli scorrevoli in alluminio Schüco ASE 60 e ASE 80.HI è davvero agevole e sicura, anche in caso di specchiature molto pesanti (fino a 600 kg nella versione TipTronic SimplySmart). Azionabile con un semplice click su un pulsante, a distanza (ad esempio con lo smartphone) o in risposta a particolari condizioni ambientali rilevate, la tecnologia TipTronic garantisce anche negli scorrevoli silenziosità di manovra e possibilità di

programmare scenari automatici di apertura e chiusura sulla base delle esigenze dell'utente. Il nuovo pulsante di comando con illuminazione LED, inoltre, non solo permette di controllare costantemente il movimento dell'anta, ma anche di mostrare lo stato dell'infisso e di diagnosticare eventuali anomalie. Infine, una specifica integrazione con i sistemi di gestione domotica a comandi vocali, come ad esempio Alexa, consente di controllare gli scorrevoli anche attraverso il semplice utilizzo della voce, per una gestione funzionale e intelligente degli ambienti della casa.

Per la terrazza di questa camera è stato inoltre scelto di inserire un parapetto a tutto vetro, che coniuga l'eccellenza del design con il massimo della sicurezza: i profili in alluminio, montati davanti alla soletta, vengono completamente nascosti per valorizzare ulteriormente la continuità visiva data dal vetro.

> SISTEMA SCORREVOLE SCHÜCO ASE 80.HI TIPTRONIC SIMPLYSMART E PARAPETTO SCHÜCO AR FG 300

✓ DETTAGLIO DI SOGLIA RIBASSATA DI 25 MM



Una stanza degli ospiti dal massimo comfort, con una soluzione scorrevole che possa essere comandata anche con un solo comando vocale e che elimini le barriere tra interno ed esterno.







Nessun confine alla libertà

Nella progettazione di un'abitazione sono sempre da tenere in considerazione molti fattori, tra cui anche la progressiva senescenza del nucleo familiare e la necessaria eliminazione delle barriere architettoniche. Le finestre in alluminio Schüco AWS Accessibilità interpretano al meglio queste esigenze e quindi i principi inclusivi dell'Universal Design, annullando ogni tipo di barriera architettonica con l'obiettivo di dare vita ad ambienti davvero alla portata di ogni possibile utente.

La facilità di utilizzo è alla base: da un lato specifici dispositivi comfort riducono notevolmente gli sforzi di manovra per l'apertura e la chiusura delle ante, agevolando le persone con forza ridotta come bambini, anziani e disabili; dall'altro la possibilità di installare la maniglia in posizione ribassata rispetto alla quota standard o sul traverso inferiore, consente di controllare autonomamente la ventilazione naturale dei locali anche alle persone su sedie a rotelle. Inoltre la soglia 0-level

delle porte finestre, perfettamente a filo pavimento, garantisce un passaggio continuo e senza ostacoli tra un locale e l'altro. Dal punto di vista della sicurezza di utilizzo, le finestre Schüco AWS Accessibilità integrano specifici dispositivi che impediscono la movimentazione errata delle ante, evitandone un utilizzo scorretto. A questi si affiancano ulteriori accessori per la sicurezza antintrusione (come rostri supplementari, punti di chiusura aggiuntivi e sensori magnetici) che permettono al serramento di raggiungere la Classe RC2, in funzione delle effettive esigenze dell'utilizzatore, interfacciandosi all'occorrenza anche con il sistema di allarme.

Nonostante l'apparente assenza di barriere di tenuta a pavimento, uno speciale profilo incassato garantisce ottime prestazioni di isolamento e l'impermeabilità all'acqua fino a 600 Pa (pari a una colonna d'acqua di 60 mm circa)

> PORTAFINESTRA SCHÜCO AWS 90.SI* CON APPARECCHIATURA PER ACCESSO FACILITATO

✓ DETTAGLIO SOGLIA PIANA 0-LEVEL



Abbiamo scelto di creare un unico spazio bello da vivere, eliminando ogni barriera visiva e fisica tra interno ed esterno.





LUCERNARIO SCHÜCO AWS 57 RO INSERITO IN FACCIATA SCHÜCO FWS 60



Gamma porte Schüco AD UP



Sistema per porte di ultima generazione con elevate prestazioni per edifici residenziali e commerciali, disponibile nelle profondità base di 75 e 90 mm.

Principali caratteristiche

Con il sistema per porte AD UP, Schüco propone una gamma di porte affidabili e robuste per la chiusura e l'accesso agli edifici: una piattaforma moderna e orientata al futuro.

Grazie alla struttura a 5 camere del profilo, questo sistema per porte presenta un'elevata stabilità coniugata con eccellenti proprietà di isolamento termico. Il sistema garantisce la massima affidabilità funzionale per qualsiasi applicazione: sia elegante porta d'ingresso, che porta commerciale per flussi elevati.

Il doppio isolamento, l'integrazione della guarnizione centrale di serie e l'isolamento della battuta dei vetri consentono l'ottimizzazione termica e l'aumento flessibile dell'efficienza energetica.

Grazie al sistema modulare di guarnizioni, è possibile installare numerose e diverse composizioni di vetrocamera, ottenendo così la scalabilità delle prestazioni di isolamento termico e acustico.

- _ Libertà di design: elementi di tamponamento copri-battente su uno o entrambi i lati
- _ Estetica elegante: cerniere completamente a scomparsa (angolo di apertura di 100°), non visibili dall'interno né dall'esterno
- _ Schüco Design Edition: maniglione a filo, integrato nel tamponamento, per profondità di 90 mm
- _ Sistemi di citofonia e controllo accessi innovativi, di alta qualità e personalizzati, integrati nel pannello, nella parete o nel profilo: Schüco Fingerprint Easy e Schüco Door Control System oppure completamente a scomparsa Schüco BlueCon_i
- _ Versioni integrate nel profilo o nell'elemento di tamponamento in profondità da 75 mm o 90 mm

Porta Schüco AD UP 75



| Test e normative | |
|---|--|
| Isolamento termico secondo UNI EN ISO 10077-2 | $U_i = 1,6 \text{ W}/(\text{m}^2\text{K})$ |
| Antieffrazione secondo UNI V ENV 1627 | Classe RC3 |
| Tenuta all'aria secondo UNI EN 12207 | Classe 4 |
| Tenuta alla pioggia secondo UNI EN 12208 | Classe E750 |
| Tenuta al vento secondo UNI EN 12210 | Classe C3/B3 |

Porta Schüco AD UP 90.SI



| Test e normative | |
|---|--|
| Isolamento termico secondo UNI EN ISO 10077-2 | $U_i = 1,1 \text{ W}/(\text{m}^2\text{K})$ |
| Antieffrazione secondo UNI V ENV 1627** | Classe RC3 |
| Tenuta all'aria secondo UNI EN 12207 | Classe 4 |
| Tenuta alla pioggia secondo UNI EN 12208 | Classe 5A |
| Tenuta al vento secondo UNI EN 12210 | Classe C2/B2 |

Schüco Door Control System Smart Touch



Il sistema Schüco Door Control System (DCS) SmartTouch integra in un unico modulo i dispositivi di comunicazione e i dispositivi per il controllo degli accessi. L'utilizzo da parte degli utenti avviene tramite schermo "touch" con modalità simili a quelle che si utilizzano con i dispositivi smartphone o tablet.

Con il dispositivo Schüco DCS Smart Touch è possibile l'integrazione a scomparsa nei profili Schüco DCS; è inoltre possibile il montaggio su pannello o a parete. Quando in funzione, Schüco DCS Smart Touch mostra il numero civico dell'abitazione e, toccando lo schermo, viene visualizzata la lista dei contatti che è possibile chiamare (funzione campanello).

Il visitatore può utilizzare la lista dei contatti come se fosse uno smartphone (touch) oppure, nel caso di appartamenti privati, cercare il contatto desiderato scorrendo la lista. Trascinando lateralmente lo schermo, è possibile visualizzare il tastierino numerico dedicato al controllo degli accessi, con il quale è possibile aprire la porta digitando il codice impostato; l'ordine dei numeri sul tastierino viene costantemente modificato per evitare che, osservando le impronte sul vetro del pannello, si possa risalire al codice di apertura.

Tecnologia Bluetooth Schüco BlueCon_i



Con Schüco BlueCon_i non c'è più bisogno delle tradizionali chiavi per la porta d'ingresso; l'apertura infatti può essere gestita semplicemente utilizzando l'app.

La connessione tra serratura e smartphone è stabilita in pochi secondi tramite Bluetooth. Il meccanismo che controlla gli accessi è nascosto all'interno della porta e controlla l'autorizzazione di una persona quando questa si avvicina alla porta. È possibile usare l'App Schüco BlueCon_i per aprire la porta sia in maniera automatica che manuale. Le autorizzazioni di accesso possono essere impostate individualmente, in modo flessibile e personalizzato.

Il sistema soddisfa i massimi requisiti di sicurezza e la serratura può essere resettata solo dall'amministratore. I codici digitali di sicurezza vengono rinnovati ogni 24 ore (e negli intervalli di tempo possono essere regolati individualmente). In caso di smarrimento del vostro smartphone non è possibile modificare la password dell'account utente o ripristinare le impostazioni di base tramite accesso non autorizzato.

L'installazione a scomparsa nel profilo della porta coniuga design sofisticato con un'estetica attraente e pulita.

Scorrevoli Schüco ASE 60 e 80.HI



Con questa nuova famiglia di sistemi scorrevoli, Schüco ha introdotto nuove possibilità costruttive e profondità dimensionali: il sistema di profili offre proprietà di isolamento termico notevolmente migliorate, fino a livello dello standard Casa Passiva con Schüco ASE 80.HI.

Il sistema di apparecchiature modulare può essere utilizzato sia per scorrevoli che scorrevoli a sollevamento. I differenti ingombri dei due sistemi, 60 mm e 80 mm, determinano diverse prestazioni termiche e acustiche, ma identica è la maggior parte dei componenti.

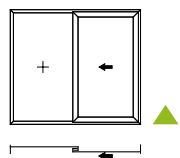
Questi sistemi permettono di realizzare una vasta gamma di soluzioni, rispondendo alle innumerevoli esigenze di progettazione architettonica.

Principali caratteristiche

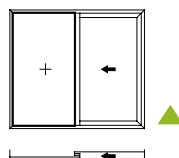
- _ La sezione centrale Design Line con una larghezza in vista di 40 mm permette di creare soluzioni di grandi dimensioni e generare comfort abitativo
- _ Il profilo di anta sottile con 82 mm in vista e la completa integrazione delle apparecchiature nell'anta garantiscono soluzioni minimaliste e un'estetica pulita su tutta l'altezza
- _ La soglia Design Line a filo pavimento favorisce e rende sicuro il passaggio tra i diversi ambienti. Risponde agli standard internazionali dell'architettura inclusiva. Dal design elegante e discreto, esalta lo stile architettonico dentro e fuori casa
- _ Le ante scorrevoli a sollevamento possono avere un peso massimo fino a 500 kg se manuali, 600 kg se motorizzate
- _ Accessori "Comfort" e di sicurezza, SmartClose e SmartStop possono essere utilizzati anche con il nodo centrale Design Line

Tipologia monorotaia

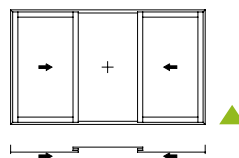
Tipo 1A
Scorrevole esternamente



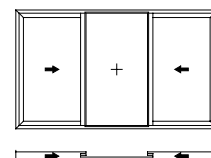
Tipo 1A.i
Scorrevole internamente



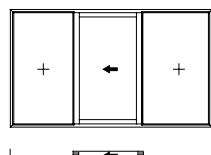
Tipo 1B
Scorrevole esternamente



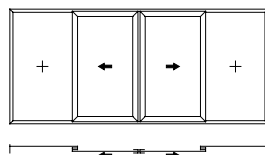
Tipo 1B.i
Scorrevole internamente



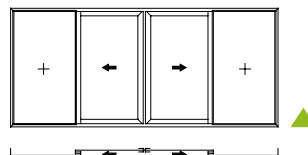
Tipo 1C
Scorrevole internamente



Tipo 1D
Scorrevole esternamente

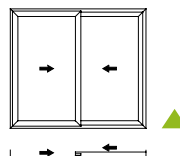


Tipo 1D.i
Scorrevole internamente

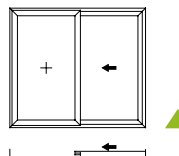


Tipologia a 2 rotaie

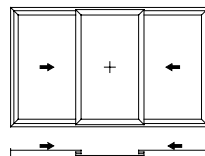
Tipo 2A



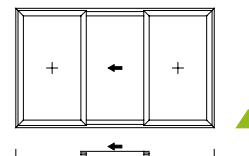
Tipo 2A/1



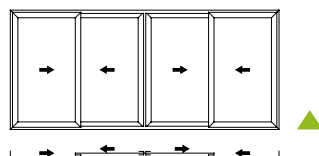
Tipo 2B



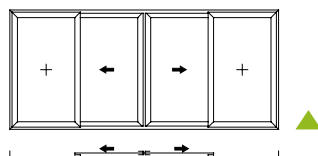
Tipo 2C



Tipo 2D

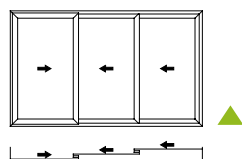


Tipo 2D/1

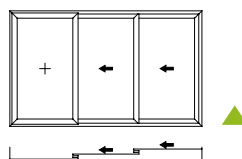


Tipologia a 3 rotaie

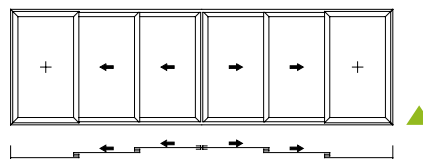
Tipo 3E



Tipo 3E/1



Tipo 3F



▲ Versione automatica TipTronic

Test e normative

Tenuta al vento secondo UNI EN 12210*

fino alla Classe C5/B5

Tenuta alla pioggia secondo UNI EN 12208

fino alla Classe E900

Tenuta all'aria secondo UNI EN 12207

fino alla Classe 4

Forza di azionamento secondo UNI EN 13115

Classe 1

Antieffrazione secondo UNI V ENV 1627**

fino alla Classe 2

Resistenza ai cicli di apertura secondo UNI EN 12400

Su richiesta

Isolamento termico secondo UNI EN ISO 10077-2

$U_w = 0,99 \text{ W/m}^2\text{K}$
 $U_f = da 1,4 \text{ W/m}^2\text{K}$
 $U_w = 0,99 \text{ W/m}^2\text{K}$
 $U_f = 1,4 \text{ W/m}^2\text{K}$

Protezione alla corrosione secondo UNI EN 1670

Classe 4

Tecnologia Schüco AWS Accessibilità



Facilità di accesso e movimentazione agevolata: i sistemi per finestre in alluminio Schüco AWS Accessibilità interpretano i principi inclusivi dell'Universal Design, annullando ogni tipo di barriera architettonica con l'obiettivo di dare vita ad ambienti davvero alla portata di ogni possibile utente.

Principali caratteristiche

- _ Schüco AWS Accessibilità è un insieme di accessori per finestre progettati per rispondere al cambiamento degli stili di vita, tenendo in considerazione fattori come il progressivo invecchiamento della popolazione e la necessaria eliminazione delle barriere architettoniche
- _ Specifici dispositivi comfort riducono notevolmente gli sforzi di manovra per l'apertura e la chiusura delle ante
- _ Possibilità di installare la maniglia in posizione ribassata rispetto alla quota standard o sul traverso inferiore
- _ La soglia 0-level delle porte finestre, perfettamente a filo pavimento, garantisce infine un passaggio continuo e senza ostacoli tra un locale e l'altro
- _ Integra specifici dispositivi, posizionabili in ogni punto del serramento, che impediscono la movimentazione errata delle ante, evitandone un utilizzo scorretto

Finestra Panoramica Schüco AWS 75 PD.SI



Principali caratteristiche

- _ Opportunità di realizzare aperture con sezioni in vista interne ed esterne minime che soddisfano perfettamente tutti i requisiti architettonici
- _ Profilo dell'anta montato a filo all'interno, linee visive minime della guarnizione, massima trasparenza grazie alle ridotte sezioni in vista sia interne che esterne, nonché sezioni in vista armonizzate nella specchiatura fissa e unità di apertura che conferiscono al telaio un aspetto uniforme
- _ Maniglia di design senza rosetta
- _ Drenaggio non visibile e design pulito con raggi di curvatura del profilo molto stretti
- _ Ampia gamma di applicazioni come montanti d'angolo, montanti strutturali, montanti simmetrici e asimmetrici
- _ Incollaggio semplice e affidabile senza tempi di attesa dovuti al nastro adesivo
- _ Fabbricazione efficiente grazie all'integrazione di funzioni quali, ad esempio, l'elemento angolare con drenaggio integrato
- _ Struttura angolare robusta ed esteticamente accattivante con supporti vetro in acciaio inox e angolari in un unico pezzo

| Test e normative | |
|--|---|
| Isolamento termico secondo UNI EN ISO 1077-2 | $U_r = 1,7 \text{ W}/(\text{m}^2\text{K})$ (55 mm) |
| Isolamento acustico secondo UNI EN ISO 140-3 | Fino a R_w 49 dB |
| Antieffrazione secondo UNI V ENV 1627 | Classe RC2 |
| Tenuta all'aria secondo UNI EN 12207 | Classe 4 |
| Tenuta alla pioggia secondo UNI EN 12208 | Classe 9A |
| Tenuta al vento secondo UNI EN 12210 | Classe C5/B5 |
| Sollecitazioni meccaniche secondo UNI EN 13115 | Classe 5 |
| Resistenza ai cicli di apertura secondo UNI EN 12400 | Classe 3 |

Finestra anta a scomparsa Schüco AWS 90 BS.SI+



Sistema Block altamente isolato termicamente con un valore U_f di $1,1 \text{ W}/(\text{m}^2\text{K})$ per una sezione in vista esterna di 77 mm

Principali caratteristiche

- _ Serie per finestre tipo "Block" dalla piccola sezione in vista esterna (da 77 mm) ed anta a scomparsa
- _ Elementi molto luminosi grazie alle piccole proporzioni del telaio ed alla conseguente maggiore superficie vetrata
- _ Non ci sono fermavetri in vista
- _ Si adatta in particolare per essere utilizzata come elementi ad inserimento in facciata
- _ Sistema per apparecchiature a scomparsa Schüco AvanTec, con pesi fino a 160 kg
- _ Profili di anta per Schüco TipTronic
- _ Telaio ad inserimento con guarnizione di adattamento per la compensazione dello spessore del vetro

| Test e normative | |
|--|---|
| Isolamento termico secondo UNI EN ISO 1077-2 | $U_f = 0,96 - 1,3 \text{ W}/(\text{m}^2\text{K})$ |
| Antieffrazione secondo UNI V ENV 1627 | Classe RC2 |
| Tenuta all'aria secondo UNI EN 12207 | Classe 4 |
| Tenuta alla pioggia secondo UNI EN 12208 | Classe 9A |
| Tenuta al vento secondo UNI EN 12210 | Classe C5/B5 |
| Sollecitazioni meccaniche secondo UNI EN 13115 | Classe 4 |
| Resistenza ai cicli di apertura secondo UNI EN 12400 | Classe 3 |

Finestra Schüco AWS 75.SI+



Principali caratteristiche

- _ Apparecchiature a scomparsa Schüco AvanTec e TipTronic
- _ Antieffrazione fino a WK3 (RC 3) come da UNI ENV 1627
- _ Sistema di profili con guarnizione centrale a camere, per finestre ad apertura verso l'esterno con isolamento termico migliorato fino a $U_f = 0,92 \text{ W}/(\text{m}^2\text{K})$
- _ Finestre a due ante ed elementi ad accesso facilitato, per profili per apertura verso l'esterno
- _ Possibilità di utilizzare la modalità "Open out" per apertura delle ante verso l'esterno
- _ Guarnizione centrale continua senza angoli vulcanizzati, utilizzabile in opzione per migliorare le fasi di lavorazione

| Test e normative | |
|--|---|
| Isolamento termico secondo UNI EN ISO 1077-2 | $U_f = 0,92 - 1,4 \text{ W}/(\text{m}^2\text{K})$ |
| Isolamento acustico secondo UNI EN ISO 140-3 | Fino a $R_w 48 \text{ dB}$ |
| Antieffrazione secondo UNI V ENV 1627 | Classe RC3 |
| Tenuta all'aria secondo UNI EN 12207 | Classe 4 |
| Tenuta alla pioggia secondo UNI EN 12208 | Classe 9A |
| Tenuta al vento secondo UNI EN 12210 | Classe C5/B5 |
| Sollecitazioni meccaniche secondo UNI EN 13115 | Classe 4 |
| Resistenza ai cicli di apertura secondo UNI EN 12400 | Classe 3 |

Apparecchiature meccatroniche Schüco TipTronic

Protezione antischiacciamento tramite software e guarnizione

Lo stesso aspetto per finestre con aperture manuali e meccatroniche

Monitoraggio della chiusura mediante contatti magnetici integrati



Prestazioni di tenuta equivalenti alle versioni meccaniche

Finestra intelligente: comandi su maniglia o con tecnologia BUS. La finestra dialoga con altri dispositivi domotici, grazie al sistema di gestione Schüco BSC che permette anche la gestione con protocollo KNX (Konnex)

Funzionamento intuitivo della maniglia

Grazie al sistema Schüco TipTronic è possibile aprire e chiudere le finestre, porte finestre e scorrevoli automaticamente con un semplice click su un pulsante del serramento oppure a distanza, anche con il proprio smartphone.

Inoltre è possibile programmare l'apertura e la chiusura dei serramenti in risposta a particolari condizioni dell'ambiente interno ed esterno. Il risultato è una ventilazione efficiente, con conseguente ricambio dell'aria e una più efficace gestione della temperatura interna. Il controllo automatico di queste condizioni consente di incrementare il benessere di casa e di ridurre i costi in bolletta per la climatizzazione degli ambienti.

Principali caratteristiche

- _ Silenziosità nelle fasi di apertura e chiusura
- _ Ampia varietà di applicazioni con funzioni di risparmio energetico, quali ad esempio l'aerazione controllata da sensori, l'aerazione temporizzata e il raffrescamento notturno
- _ Elementi a scomparsa totale, anche quando attivi, per la massima pulizia estetica
- _ Possibilità di avere finestre anche di dimensioni molto ridotte
- _ Aumento della sicurezza dell'edificio grazie al controllo dello stato (apertura e chiusura) delle finestre
- _ Comando intuitivo sulla finestra grazie al nuovo design ergonomico della maniglia
- _ Apparecchiatura elettrica completamente a scomparsa
- _ Design uniforme delle maniglie, adatto a finestre meccaniche e molti altri tipi di apertura, comprese porte e porte scorrevoli a sollevamento

Facciata Panoramica Schüco FWS 35 PD.HI



Estese superfici vetrate dal design esclusivo ed elegante che si vanno a sostituire a intere pareti di casa inondandola di luce.

Per un'architettura trasparente che soddisfi esigenze sempre più ambiziose non servono solo ampie superfici vetrate. È grazie all'impiego di profili dall'estetica minimale e snella che si ottiene un risultato veramente impeccabile. La facciata panoramica in alluminio Schüco FWS 35 PD.HI è stata progettata con un'esclusiva sezione in vista di soli 35 mm garantendo, allo stesso tempo, valori di isolamento termico fino a livello Casa Passiva.

Principali caratteristiche

- _ Sistema con certificazione Casa Passiva con nuova tecnologia isolante per una realizzazione più affidabile: valori U_f fino a $0,88 \text{ W}/(\text{m}^2\text{K})$
- _ Due standard di isolamento termico disponibili: HI e SI (high insulation e super insulation)
- _ Possibilità di montare tripli vetri con spessore fino a 50 mm
- _ Integrazione della serie di porte e finestre Schüco AD UP e AWS con apparecchiatura Schüco TipTronic

| Test e normative | |
|---------------------------------------|--|
| Permeabilità all'aria UNI EN 12152 | Classe AE |
| Tenuta all'acqua UNI EN 12154 | Classe RE 1200 (parti fisse) |
| Resistenza al vento UNI EN 12179 | Carico 2,0 kN (carico di sicurezza 3,0 kN) |
| Potere fono isolante UNI EN ISO 717-1 | $R_w = 49\text{dB}$ su modulo fisso standard |
| Antieffrazione UNI EN 1627 | Classe RC2 ed RC3 |
| Resistenza agli urti UNI EN 13049 | Classe I5/E5 |
| Caduta nel vuoto UNI EN 12600 | |

La costruzione è idonea ad essere applicata con questa funzione. La costruzione è stata inoltre verificata secondo la DIN 18008-4

Lucernario Schüco AWS 57 RO



Efficienza energetica e flessibilità creativa ai massimi livelli – anche per vetrate di copertura di grandi dimensioni

Con due livelli di isolamento termico, telai fissi di diverse altezze e opzioni interessanti di design, il Lucernario Schüco AWS 57 RO può essere utilizzato praticamente ovunque - anche nei sistemi di automazione degli edifici. Questo elemento offre inoltre la sicurezza del sistema per impegnative strutture per lucernari, con le facciate a montanti e traversi Schüco e nelle strutture riportate Schüco e nel sistema per verande Schüco.

Principali caratteristiche

- _ Due livelli di isolamento termico e due altezze del telaio fisso garantiscono la massima flessibilità di utilizzo
- _ Diverse varianti di design con avvitrimento del telaio dell'anta a scomparsa o a vista, possibilità di forme trapezoidali
- _ Possibilità di azionamento manuale elettrico, con attuatore lineare o catena
- _ Le applicazioni standard e i sistemi SENFC possono essere integrati completamente nel sistema di gestione degli edifici
- _ Utilizzabile per sistemi naturali di evacuazione del fumo e del calore (SENFC) conformemente alla norma EN 12101-2
- _ Con attuatore a catena speciale, antieffrazione testata fino a RC 2
- _ Soglia piatta con vetro a lastre sfalsate: buono scolo dell'acqua ed elevato effetto di autopulizia
- _ A seconda delle varianti, possibilità di impiego di diverse tipologie di vetrata come vetri isolanti a lastre sfalsate o speciali, vetri calpestabili o con schermatura solare nell'intercapedine
- _ Possibilità di angolo di apertura fino a 90°, larghezza e altezza fino a 2100 mm, superficie massima = 2,73 m² (grandi formati su richiesta), peso massimo = 120 kg, inclinazione tetto da 7° a 75° (su richiesta inclinazioni < 7° oppure >75°)

| Test e normative | |
|--|-----------------|
| Isolamento acustico secondo UNI EN ISO 140-3 | Fino a Rw 39 dB |
| Antieffrazione secondo UNI V ENV 1627 | Classe RC2 |
| Tenuta all'aria secondo UNI EN 12207 | Classe 4 |
| Tenuta alla pioggia secondo UNI EN 12208 | Classe 9A |

Parapetto Schüco AR FG 300



Il parapetto Schüco AR FG 300 (Aluminium Railing Full Glass) combina l'eleganza e l'estetica di una soluzione "a tutto vetro" con la massima sicurezza e protezione.

La tecnologia Schüco è invisibile: i fissaggi al pavimento, il bloccaggio e la regolazione del vetro sono nascosti all'interno del profilo del parapetto stesso. L'elevata flessibilità costruttiva permette la possibilità di eseguire realizzazioni con il profilo completamente a scomparsa nel pavimento oppure montato a fronte soletta.

Grazie alla possibilità di integrare una retroilluminazione a LED, il parapetto Schüco AR FG 300 valorizza terrazzi, patii e giardini.

Permette inoltre realizzazioni in tutti gli ambiti d'utilizzo e garantisce la sicurezza e il rispetto delle normative in ambito residenziale, in uffici pubblici e in costruzioni soggette a grande affollamento, come scuole, ristoranti, stazioni fino ad arrivare agli ambienti dedicati ai grandi eventi pubblici.

Principali caratteristiche

- _ Estetica "a tutto vetro", senza profili visibili
- _ Molteplici configurazioni di installazione
- _ Possibili diversi colori e finiture per le facce interna ed esterna, grazie alle cover a riporto separate
- _ Ottimizzazione della gestione delle componenti del prodotto
- _ Posa ed installazione facili e veloci
- _ Regolazione e bloccaggio del vetro dal lato interno del parapetto
- _ Possibile retroilluminazione integrata a LED

| Test e normative | |
|---|--|
| Resistenza allo stato limite di esercizio (SLE) secondo UNI 11678:2017 e NTC 2018 | < 3,0 kN/m |
| Resistenza allo stato limite ultimo (SLU) secondo UNI 11678:2017 e NTC 2018 | < 4,5 kN/m |
| Dimensioni del profilo (B x H ¹) | 140 x 95 mm |
| Tipologie di fissaggio | <ul style="list-style-type: none"> ▪ A pavimento ▪ Incassato nel pavimento ▪ Fronte soletta |
| Vetraggio ² | 8 + 8 10 + 10 |
| Montaggio e regolazione | Lato interno |

¹ H è l'altezza del parapetto

² La stratigrafia del vetro varia in funzione delle prestazioni

Tenda a rullo con supporto



- 1** Supporto
- 2** Telo
- 3** Listello terminale
- 4** Cappuccio terminale
- 5** Albero

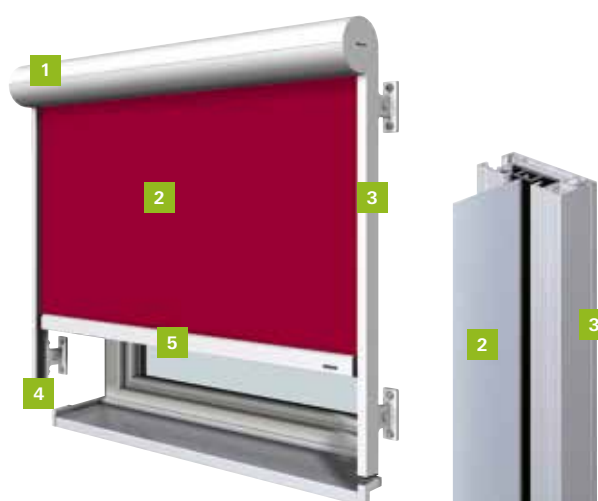
Principali caratteristiche

- _ Azionamento LiteRise® per una pratica regolazione della posizione del telo
- _ Le numerose dimensioni dell'albero garantiscono una funzionalità ottimale anche in caso di tende molto grandi
- _ La guida laterale opzionale del telo mediante fune evita i movimenti
- _ Diverse configurazioni personalizzabili per maggiore comfort di utilizzo e facilità di montaggio

| | |
|-----------------------|--|
| | |
| Larghezza massima | 4.000 mm |
| Altezza massima | 6.000 mm |
| Azionamento | LiteRise®, catenella, manovella, motore a 24V o 230V |
| Guida* | Opzionale: lateralmente mediante guida fune |
| Campi di applicazione | Per finestre, porte, superfici grandi, superfici verticali |
| Montaggio | A parete, a soffitto e nell'intradosso, con profilo di montaggio, supporto o veletta |

* in funzione del tipo

Tenda a rullo con supporto EasyZIP



- 1** Veletta
- 2** Telo
- 3** Guida laterale
- 4** Supporto guida
- 5** Profilo di caduta

Principali caratteristiche

- _ Elevata stabilità al vento fino ad una velocità massima di 24 m/s grazie alla guida laterale su tutta l'altezza della tenda
- _ Nessun passaggio della luce tra la guida e il telo
- _ Lo speciale azionamento elettronico con riconoscimento ostacoli attivo è sensibile agli ostacoli e al vento garantendo così una massima protezione del telo
- _ Campo visivo con pellicola in PVC
- _ Soluzione angolare per aperture con angoli, tutto vetro, senza il fastidioso ingombro delle guide
- _ Veletta e guide possono essere parzialmente incassate
- _ Utilizzo flessibile negli edifici abitativi e negli immobili con facciate verticali o finestre centinate

| | |
|--|---|
| | |
| Larghezza massima | 6.000 mm |
| Altezza massima | 6.000 mm |
| Azionamento | motore, radio motore opzionale |
| Guida | con ZIP (chiusura lampo) direttamente nella guida |
| Telo | Screen, Soltis 92, acrilico Standard/Lumera, acrilico All Weather, acrilico Perfora |
| Diverse forme e dimensioni della veletta | |

Tenda frangisole esterna



Tenda frangisole per sistema finestre P (intonaco) con veletta incassata

Tenda frangisole per sistema finestre E (ad angolo) con veletta visibile e guida fune

Le tende frangisole per finestre possono essere integrate in maniera discreta o visibile nella facciata. Poiché questi sistemi si inseriscono senza soluzione di continuità nei cappotti isolanti, le tende frangisole soddisfano senza problemi le richieste sempre più esigenti in fatto di isolamento termico. Le tende frangisole per sistema finestre sono disponibili con classici profilati guida, ma anche con guida fune in filigrana o in combinazione guida fune/su binario.

Principali caratteristiche

- _ Integrazione nascosta o visibile nella facciata
- _ Non sono necessari fissaggi supplementari della veletta. Si evitano così ponti termici
- _ Profilati guida completamente intonacabili sul lato anteriore

| | |
|-----------------------|---|
| Larghezza massima | 4.000 mm |
| Altezza massima | 4.000 mm |
| Superficie max.* | 16 m ² |
| Lamelle | Lamelle bordate 80 S mm, lamelle piatte 80 mm, lamelle di oscuramento 73/90/93 mm |
| Azionamento | Motore |
| Campi di applicazione | Nuova costruzione, ristrutturazione |

*A seconda del tipo e dell'equipaggiamento

Schüco Italia. Sistemi per finestre, porte e facciate in alluminio

Schüco Italia è la consociata italiana del Gruppo Schüco International e propone nel mercato nazionale, da oltre 45 anni, sistemi per finestre, porte, facciate, scorrevoli in alluminio della massima qualità, dedicati sia al mercato residenziale che alla grande cantieristica. L'azienda, che conta 170 dipendenti e una rete di 1200 Partner serramentisti,

ha sede a Padova e filiali a Rimini, Milano, Torino, Roma e Napoli. In Italia ha introdotto un nuovo modo di progettare edifici sempre più efficienti dal punto di vista energetico, nei quali tecnologia, forma e funzione interagiscono tra loro garantendo massima sicurezza e comfort abitativo.

SEDE DI SCHÜCO ITALIA, PADOVA

Stile, benessere e sostenibilità.

La tecnologia e l'innovazione fanno parte del DNA di Schüco Italia. È attraverso la continua ricerca di nuove soluzioni che l'azienda intende raggiungere gli obiettivi che si è posta, cioè di migliorare la vita delle persone, aumentare la bellezza e il benessere degli edifici, rendere più rispettoso il rapporto che le attività umane hanno con l'ambiente.





